

Mardi 14 novembre
COMITE DE PILOTAGE n°3

Étude de faisabilité "Fédérer et implanter les acteurs
du réemploi en Haute Mayenne"



CE PROJET EST COFINANCÉ PAR LE FONDS EUROPÉEN AGRICOLE
POUR LE DÉVELOPPEMENT RURAL. L'EUROPE INVESTIT DANS LES ZONES RURALES



Déroulé

- Tour de table
- Synthèse de l'étude
- Présentation des scénarios
- Echanges

Synthèse de l'étude

Déroulé de l'étude

Etape 1
Diagnostic
territorial



Etape 2
Etude de
faisabilité



Entretiens avec les acteurs locaux



L'insertion par l'emploi local



DOMAINE DE LA BELLE AVETTE



Établissement de Travail et d'Insertion à Copainville



BROC N'GROLL



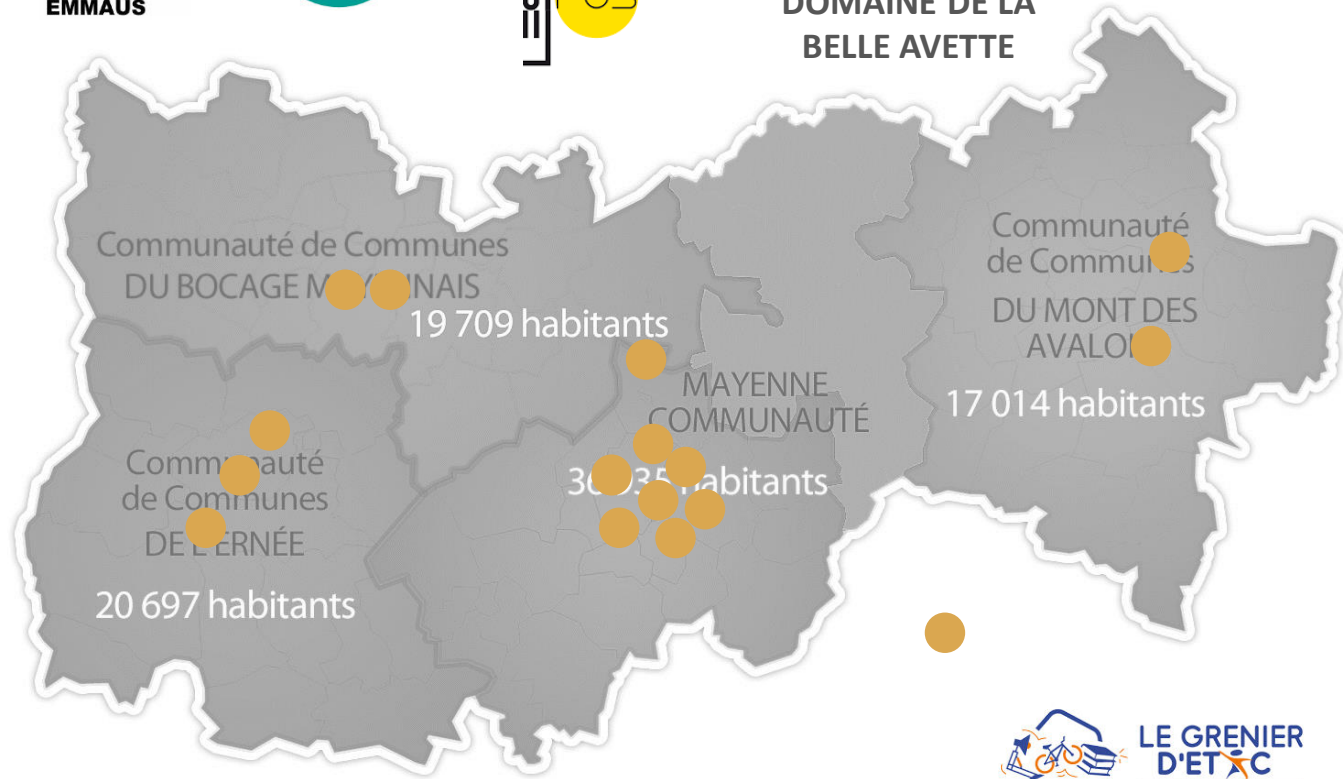
PAYS DE LA LOIRE
MAYENNE



Association pour la Promotion de l'Économie Sociale et Solidaire



recyclerie des Coëvrans



CUL SEC



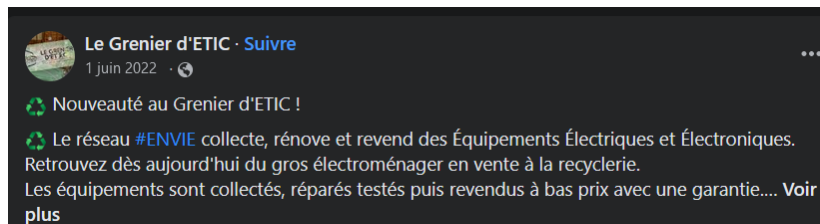
Nos valeurs redonnent de la valeur



Exemples de coopérations



Source Facebook CPIE Bas-Maine



Source Facebook Grenier d'Etic



Besoins identifiés

MONTEE EN COMPETENCE

- Se connaître / faire le lien entre acteurs du territoire
- Partager son expérience / capitaliser

COMMUNICATION

- Faire connaître et coordonner l'offre de service à l'échelle du territoire
- Valoriser les actions auprès des collectivités

DEVELOPPEMENT

- Ingénierie de demandes d'aides (les interlocuteurs / les dispositifs existants)
- Accès aux gisements des déchetteries
- Accompagnement au montage de projet
- Foncier : pépinière d'eco-activités, accueil de porteurs de projets, organisation d'ateliers, bourses, ateliers partagés ...
- Expérimenter : tester de nouvelles offres type formation

➔ Profil coordinateur des acteurs du Réemploi



Pistes étudiées lors des ateliers de juillet

- Programmation territoriale (ponctuelle et annuelle)
- Ecole ETRE (formation)
- Pôle Territorial de Coopération Economique (PTCE)
- Modèle économique d'un lieu Totem



Exemples de coopérations



PROGRAMME D'ANIMATIONS DANS LE NORD-MAYENNE

Semaine européenne de la réduction des déchets du 18 au 26 novembre 2023

<p>18 nov. 9h30-13h & 14h-18h</p> <p>DISTRIBUTION DES BADGES POUR LA REDEVANCE INCITATIVE À VILLAINES-LA-JUHEL & PRÉ-EN-PAIL Communauté de Communes du Mont des Avaloirs - réservé à ses habitants Infos & réservation au 06 75 71 04 80</p>	<p>24 nov. 9h30 & 11h</p> <p>DISTRIBUTION DE COMPOSTEURS & INITIATION AU COMPOSTAGE À VILLEPAIL Communauté de Communes du Mont des Avaloirs - réservé à ses habitants Infos & réservation au 06 75 71 04 80</p>
<p>18 nov. 9h30-12h</p> <p>DISTRIBUTION DE COMPOSTEURS À GORRON Communauté de Communes du Bocage Mayennais - réservé à ses habitants Infos & réservation au 02 43 08 15 69</p>	<p>24 nov. 10h-12h & 14h-16h</p> <p>PORTES OUVERTES D'EMMAÛS À MAYENNE Gratuit et ouvert à tous. Infos au 02 43 08 82 63</p>
<p>18 nov. 9h30-11h30</p> <p>REPAIR CAFÉ À MAYENNE Association Les Possibles Gratuit et ouvert à tous. Infos au 02 43 04 22 93</p>	<p>25 nov. 9h-12h</p> <p>BROYAGE DE VOS BRANCHES ET BRANCHAGES À LA DÉCHETTERIE DE PARIGNÉ-SUR-BRAYE La Cocornette, Coopérative de jardinage au naturel initiée par le CPIE Mayenne Gratuit et ouvert à tous.</p>
<p>18 nov. 10h-15h</p> <p>FABRICATION D'EMBALLAGES CADEAUX EN TISSU & RÉPARATION D'OBJETS À ST DENIS-DE-GASTINES Tiers-lieu La Bagagerie Ouvert à tous. Tarifs & infos au 07 57 41 62 31</p>	<p>25 nov. 9h-12h</p> <p>RENCONTRE AVEC DES REPAR'ACTEURS MAYENNAIS AU EMMAÛS DE MAYENNE Gratuit et ouvert à tous.</p>
<p>22 nov. 14h-16h</p> <p>CLEAN WALK EN FAMILLE À MAYENNE Association Les Possibles Gratuit et ouvert à tous. Infos au 02 43 04 22 93</p>	<p>25 nov. 10h-12h</p> <p>CRÉATION DE TABLEAUX A PARTIR D'EMBALLAGES À MAYENNE Association Les Possibles Gratuit et ouvert à tous. Infos au 02 43 04 22 93</p>
<p>22 nov. 18h-21h</p> <p>FRESQUE DE L'ÉCONOMIE CIRCULAIRE À ST PIERRE DES NIDS Communauté de Communes du Mont des Avaloirs Gratuit et ouvert à tous. Info & réservation au 06 75 71 04 80</p>	<p>25 nov. 13h30-16h</p> <p>FABRICATION DE SAPINS & DÉCO DE NOËL EN RÉCUP' À MAYENNE Association CPIE Mayenne Gratuit et ouvert à tous, sur inscription au 02 43 03 79 62 ou contact@cpi-mayenne.org</p>
<p>23 nov. 10h-12h & 14h-17h</p> <p>PORTES OUVERTES D'EMMAÛS À MAYENNE Gratuit et ouvert à tous. Infos au 02 43 08 82 63</p>	






ERNÉE
FABRICATION D'EMBALLAGES CADEAUX EN TISSU & RÉPARATION D'OBJETS

ST DENIS-DE-GASTINES
REPAIR CAFÉ

GORRON
DISTRIBUTION DE COMPOSTEURS

PARIGNÉ-SUR-BRAYE
BROYAGE DE VOS BRANCHES

MAYENNE
REPAIR CAFÉ
CLEAN WALK EN FAMILLE
PORTES OUVERTES D'EMMAÛS
INAUGURATION DU NOUVEAU BÂTIMENT EMMAÛS
RENCONTRE AVEC DES REPAR'ACTEURS MAYENNAIS
CRÉATION DE TABLEAUX A PARTIR D'EMBALLAGES
FABRICATION DE SAPINS & DÉCO DE NOËL EN RÉCUP'

VILLEPAIL
DISTRIBUTION DE COMPOSTEURS & INITIATION AU COMPOSTAGE

VILLAINES-LA-JUHEL
DISTRIBUTION DES BADGES POUR LA REDEVANCE INCITATIVE

PRÉ-EN-PAIL
DISTRIBUTION DES BADGES POUR LA REDEVANCE INCITATIVE

ST PIERRE DES NIDS
FRESQUE DE L'ÉCONOMIE CIRCULAIRE



Présentation des hypothèses de scénarios

Objectif 1 : Fédérer les acteurs

- Favoriser les échanges collectifs / les temps d'échanges entre acteurs du réemploi
- Partager les bonnes pratiques / retours d'expériences
- Mutualiser un annuaire de contacts
- Partager les calendriers d'évènements
- Organiser collectivement un ou plusieurs évènements
- Expérimenter des projets / des collaborations
- Coordonner l'offre de sensibilisation (éviter les doublons)



Action 1 :

Pérennisation d'un poste de coordinateur

A court terme : confier les missions au nouveau chargé de missions Economie Circulaire recruté

Points d'attention :

- poste financé jusqu'en 2024
- périmètre géographique qui ne correspond pas totalement à celui du GAL
- temps disponible vs. autres missions

A moyen terme : pérenniser le poste avec de nouveaux financements et développement des activités

Budget estimé : 60 k € annuel (RH + communication / déplacements)



Action 2 :

Développer l'offre de formation en lien avec la transition écologique



A court terme: rassembler les besoins et solutions formations sur les métiers du réemploi (ou de l'Economie Circulaire).

Via le poste de coordination territorial



Ensuite: imaginer la mise en place de solution de formation différente:

- ex: formation ETRE 16 à 25 ans , CQP ou autre qualification possible.
- ex: « CJS »; « Coop jeunes » ou « Flashcoop » portée par la CAE COODEM



Action 3 :

Poursuivre la réflexion autour d'un Pôle Territorial de Coopération Economique

Un PTCE est un regroupement, sur un territoire donné, d'initiatives, d'entreprises et de réseaux de l'économie sociale et solidaire associé à des PME socialement responsables, des collectivités locales, des centres de recherche et organismes de formation, qui met en œuvre une stratégie commune et continue de coopération et de mutualisation au service de projets économiques **innovants de développement local durable**.

Leviers:

- Financer un poste de coordination territoriale pendant 3 ans
- Tisser un lien avec les entreprises « classiques », développer une démarche d'EiT (Ecologie Industrielle et Territoriale)
- Structurer des filières (exemple matériaux du bâtiment)



PTCE

Pôles territoriaux
de coopération économique

Pays de la Loire



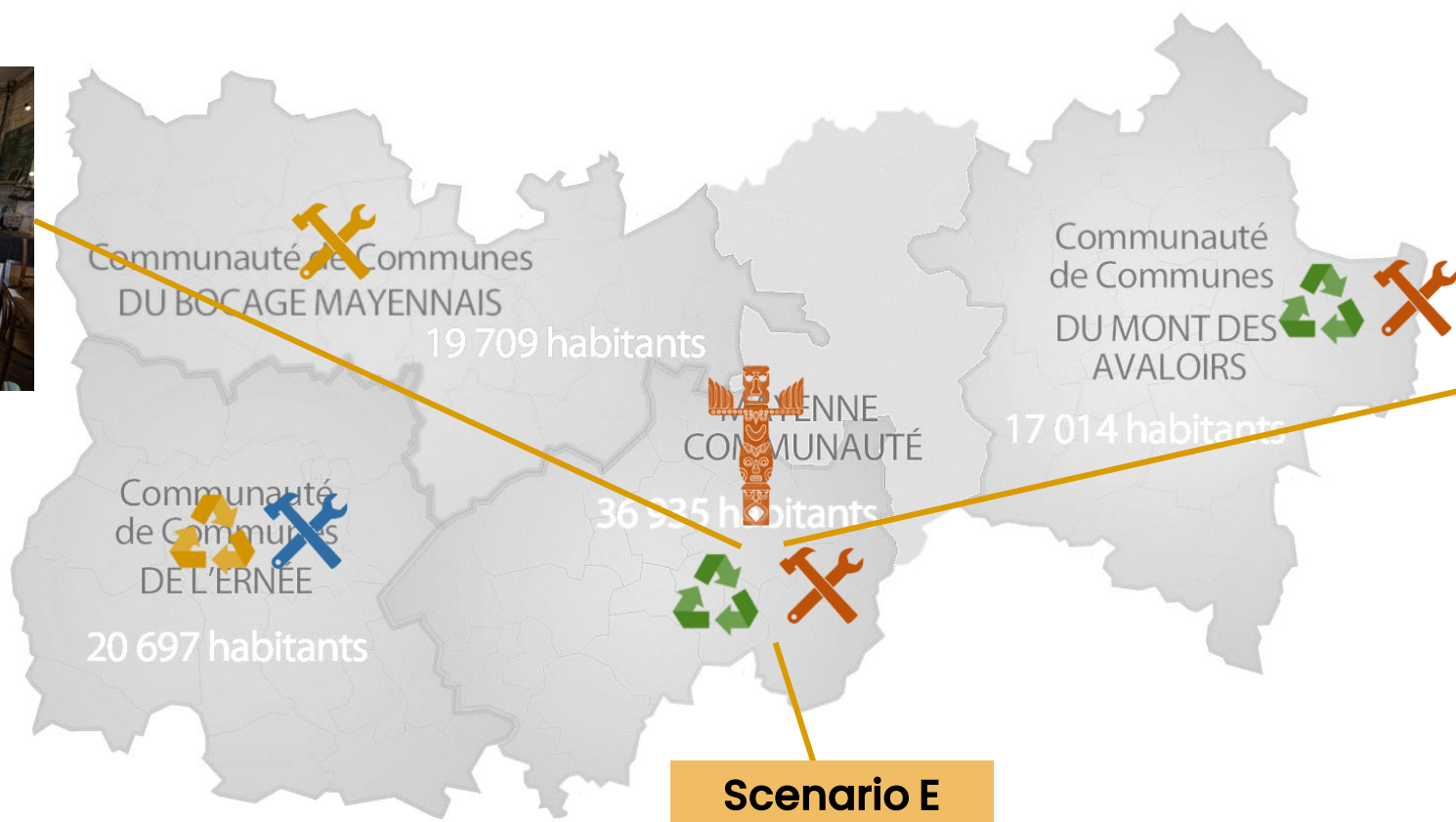
Objectif 2 : Planter les acteurs du réemploi

- Permettre aux structures ayant besoin de foncier de partager un local
- Accueillir et accompagner de nouveaux projets / porteurs de projets
- Mutualiser des services / espaces communs
- Attirer de nouvelles personnes sur le thème de la transition écologique
- Avoir un lieu totem dédié au réemploi et la ressource



Scénario d'implantation des acteurs du réemploi

Scenario B-C-D



Scenario A



Lieu totem



Recycleries



Matériauthèque

Calendrier réalisation



Scénario A : Modernisation des déchetteries

Déchetteries du futur (ex. projet déchetterie d'Aron)



Saumur Propreté

*60 tonnes de matériaux
détournés par an*

Coûts : 9,3 k € TTC

Zone abritée de 20 m²
Accessible aux usagers
Gestion « autonome »



Cyclab'Box

*48 tonnes d'objets
détournés par an*

*Coûts : 50 k € HT
(8 k€ conteneur maritime
et 42 k€ barnum)*

Zone abritée sous
barnum de 128 m² et 15
m² de conteneur
maritime
Gestion « autonome »



SMICVAL

*1 500 tonnes de matériaux
et objets détournés par an*

Coûts : 2,1 M€ HT

5000 m² de bâtiments
et équipements
Accessible aux
habitants uniquement
Accueil et orientation
des usagers par 3
agents valoristes



Centre Valorisation Déchets

*400 tonnes d'objets
réemployés par an*

Coûts : 2,8 M€ HT

Centre de valorisation
sur 11 000 m² avec
cellules dédiées au
réemploi. Partenariats
avec les associations
locales.

Scénario A :

Modernisation des déchetteries



A court terme :

- Améliorer les conditions de réception d'objets et matériaux réemployables sur les déchetteries existantes
- Mettre en place des conventions avec les partenaires du territoire pour accroître l'offre en réemploi

A moyen terme : donner davantage d'espace au réemploi au cœur des projets de rénovation et construction (ex. projet déchetterie d'Aron)



Enjeux liés à la modernisation des déchetteries

- Nouvelles REP
- Matériauthèque / PMCB
- Intégrer les acteurs locaux via des conventions Objectifs & Moyens
- Sensibilisation des usagers
- Augmenter la part de recyclage



Scenario B

Laboratoire du réemploi - Location



Location d'un bâtiment de 665 m²

Espaces :

- Bureaux
- Ateliers
- Stockage
- Salles pédagogiques

Activités :

- Location d'espace à des activités liées à l'économie circulaire
- Animation du lieu



Investissement

15 k€

Aides investissement 10 k€

ADEME, Région, FEDER...

Prévisionnel 5 ans

	Année 1	Année 5
Charges	83 k €	89 k €
Recettes	23 k €	28 k €
Résultat	-64 k €	-74 k €

Indicateurs

Moyens humains :

Prestation de service animation du lieu (programmation annuelle grand public)

Viabilité : Non



Scenario C

Laboratoire du réemploi - Achat



Achat d'un bâtiment
de 665 m²

Espaces :

- Bureaux
- Ateliers
- Stockage
- Salles
pédagogiques

Activités :

- Location d'espace
à des activités liées
à l'économie
circulaire
- Animation du lieu

Investissement

410 k€

Aides investissement 30 k€

ADEME, Région, FEDER...

Prévisionnel 5 ans

	Année 1	Année 5
Charges	44 k €	45 k €
Recettes	24 k €	28 k €
Résultat	-19 k€	-17 k €

Indicateurs

Moyens humains :

Prestation de service
animation du lieu
(programmation annuelle
grand public)

Viabilité : Non



Scenario D

Laboratoire du réemploi – Achat / sans animation



Achat d'un bâtiment
de 665 m²

Espaces :

- Bureaux
- Ateliers
- Stockage
- Salles
pédagogiques

Activités :

- Location d'espace
à des activités liées
à l'économie
circulaire
- Animation du lieu

Investissement

410 k€

Aides investissement 30 k€

ADEME, Région, FEDER...

Prévisionnel 5 ans

	Année 1	Année 5
Charges	28 k €	28 k €
Recettes	24 k €	28 k €
Résultat	-3,7 k€	0 k €

Indicateurs

Moyens humains :

0

Viabilité : Oui



Constats liés à l'implantation d'un lieu totem

- Peu de foncier disponible et adapté sur Mayenne
- Prix élevé du foncier dans le secteur marchand qui impacte la faisabilité d'un projet
- Capacité limitée des porteurs de projets à participer aux charges locatives
- Nécessité de mélanger des activités lucratives et non lucratives
- Risque de perte de motivation des porteurs de projets en raison du temps de mise en place d'un tel projet
- Quid de la forme juridique pour la gestion d'un tel lieu



Solutions proposées

- Mettre en place des loyers modérés avec un temps de retour sur investissement long
- Faire appel à des financements destinés au tiers-lieux pour la partie travaux
- Instaurer des loyers progressifs en fonction du développement des activités
- Mélanger activités lucratives et non lucratives
- Trouver un équilibre entre animation du lieu et recettes (ex avec des ateliers payants et/ou financés par les PLPDMA ou subventions)
- Trouver un local public disponible (ex. convention précaire) pour tester le modèle
- Nécessiter de s'appuyer sur la collectivité pour le portage juridique d'un tel lieu



Scenario E

Tiers-lieu du réemploi - Achat



Achat d'un bâtiment
de 1800 m²

Espaces :

- Bureaux
- Ateliers
- Stockage
- Salles pédagogiques

Activités :

- Location d'espace à des activités liées à l'économie circulaire
- Animation du lieu

Investissement

850 k€

Aides investissement 70 k€

ADEME, Région, FEDER...

Prévisionnel 5 ans

	Année 1	Année 5
Charges	58 k €	60 k €
Recettes	54 k €	60 k €
Résultat	-4 k €	0 k €

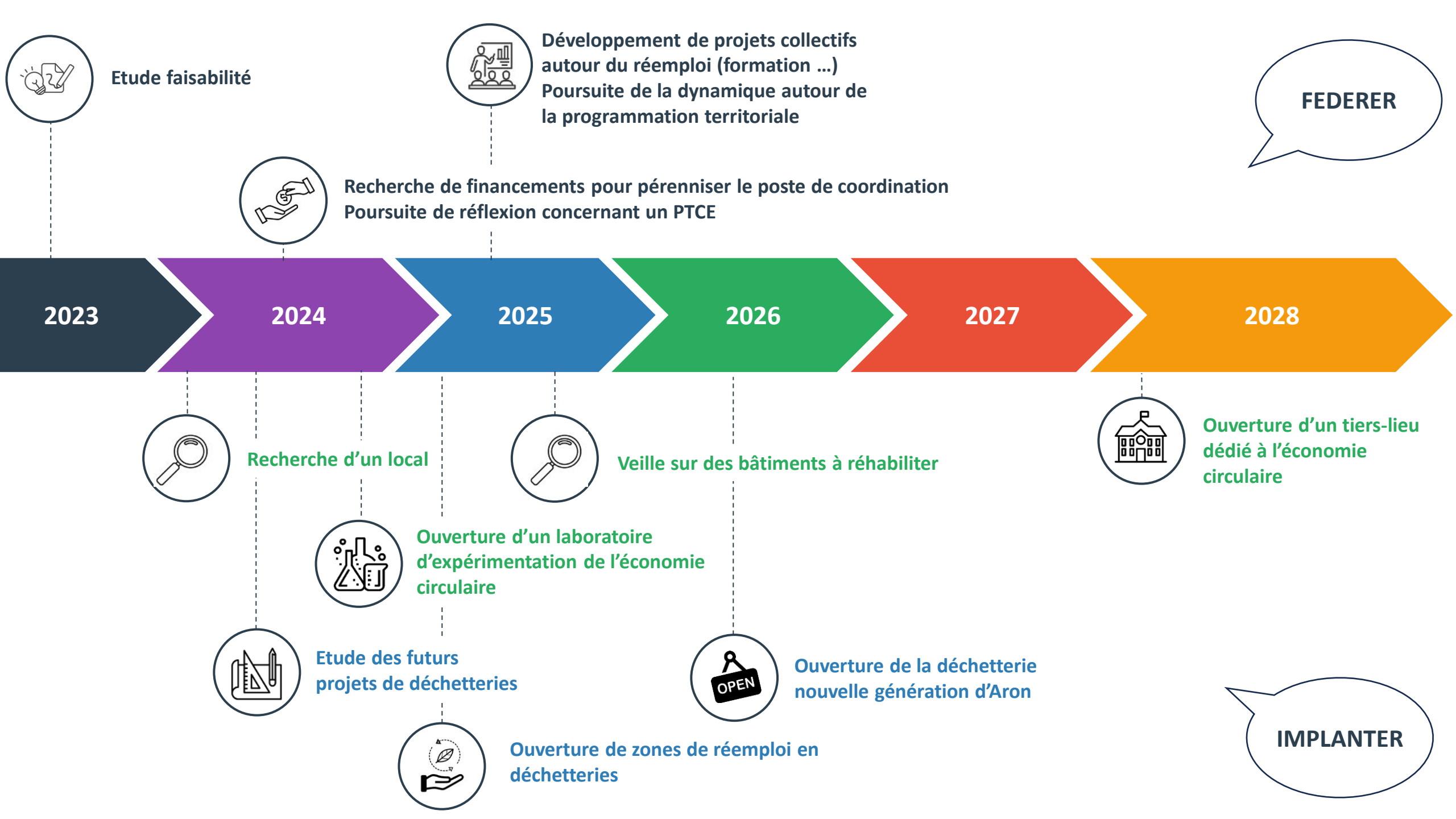
Indicateurs

Moyens humains :

Prestation de service
animation du lieu
(programmation annuelle
grand public)

Viabilité : Oui





QUESTIONS / ECHANGES

