

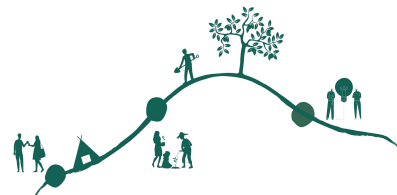


ALTERFIXE

S'INSTALLER
AUTREMENT



Les origines du projet



Né dans l'Orne, en 2021 :

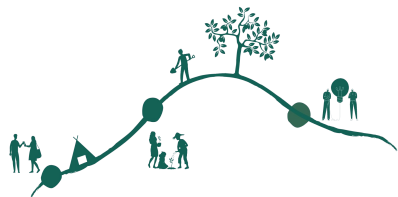
Citoyen.nes souhaitent agir autour de la transmission des fermes dans le bocage.

⇒ **Été 2022** : Naissance du 1er camp Alterfixe pour faciliter l'accueil de porteur.euse.s de projet sur le territoire ornais.

En Mayenne :

- 2022 : Commande groupée des 4 PAT : **étude de faisabilité sur les espaces-tests agricoles.**
- Étude confiée à la **CIAP 53**, rendue en **2023.**
- Pistes d'actions proposées : **parcours immersif AF** pour candidat.e.s à l'installation, inspiré de l'Alterfixe Orne.
- Idée retenue par les élu.e.s des 4 PAT.
Début co-construction PAT + CIAP dès 2023.
- **Septembre 2024** : 1er événement Alterfixe / 53.

Alterfixe Mayenne : un coportage CIAP et PATs mayennais

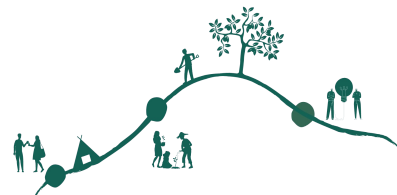


Projet reconnu par l'État

 **RÉPUBLIQUE FRANÇAISE**



Les objectifs du projet



- Oeuvrer pour une **agriculture citoyenne**
- **Rechercher, attirer et accompagner** les candidat.e.s à l'installation
- Développer l'offre de production pour **alimenter l'approvisionnement de qualité**
- **Développer et renforcer des liens** entre citoyen.ne.s, élu.e.s, producteur.rice.s et partenaires
- **Préserver le foncier agricole**, en faciliter l'accès, **remodeler et adapter les fermes** aux enjeux de la transmission

**Faciliter
l'installation et l'
émergence
de projets agricoles**
respectueux du vivant,
mobilisant acteurs et
citoyen.ne.s du territoire

Les 3 axes



Vivre ensemble

Vivre collectivement : repas, activités, événements festifs, temps informels, etc.

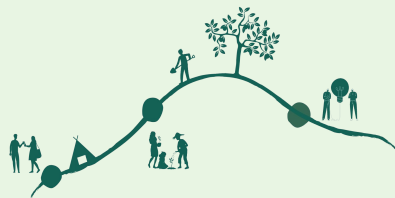
Rencontrer et partager avec les acteurs du monde rural : porteur.euse.s de projet, agriculteur.rice.s, cédant.e.s, partenaires...

Découvrir le territoire mayennais, ses projets, ses dynamiques citoyennes, ses lieux phares...

Travailler ensemble

Visiter les fermes à transmettre ou qui souhaitent se diversifier

Participer à des ateliers et tables-rondes sur des thématiques en lien avec l'installation agricole.



Réfléchir ensemble

S'inspirer et échanger sur son projet d'installation

Connaître les **structures d'accompagnement** et partenaires de l'Alterfixe

Réfléchir individuellement et collectivement sur les **perspectives d'installation** sur le territoire mayennais.



WE à Montflours - 27-29 septembre 2024

Thème: l'accès au foncier



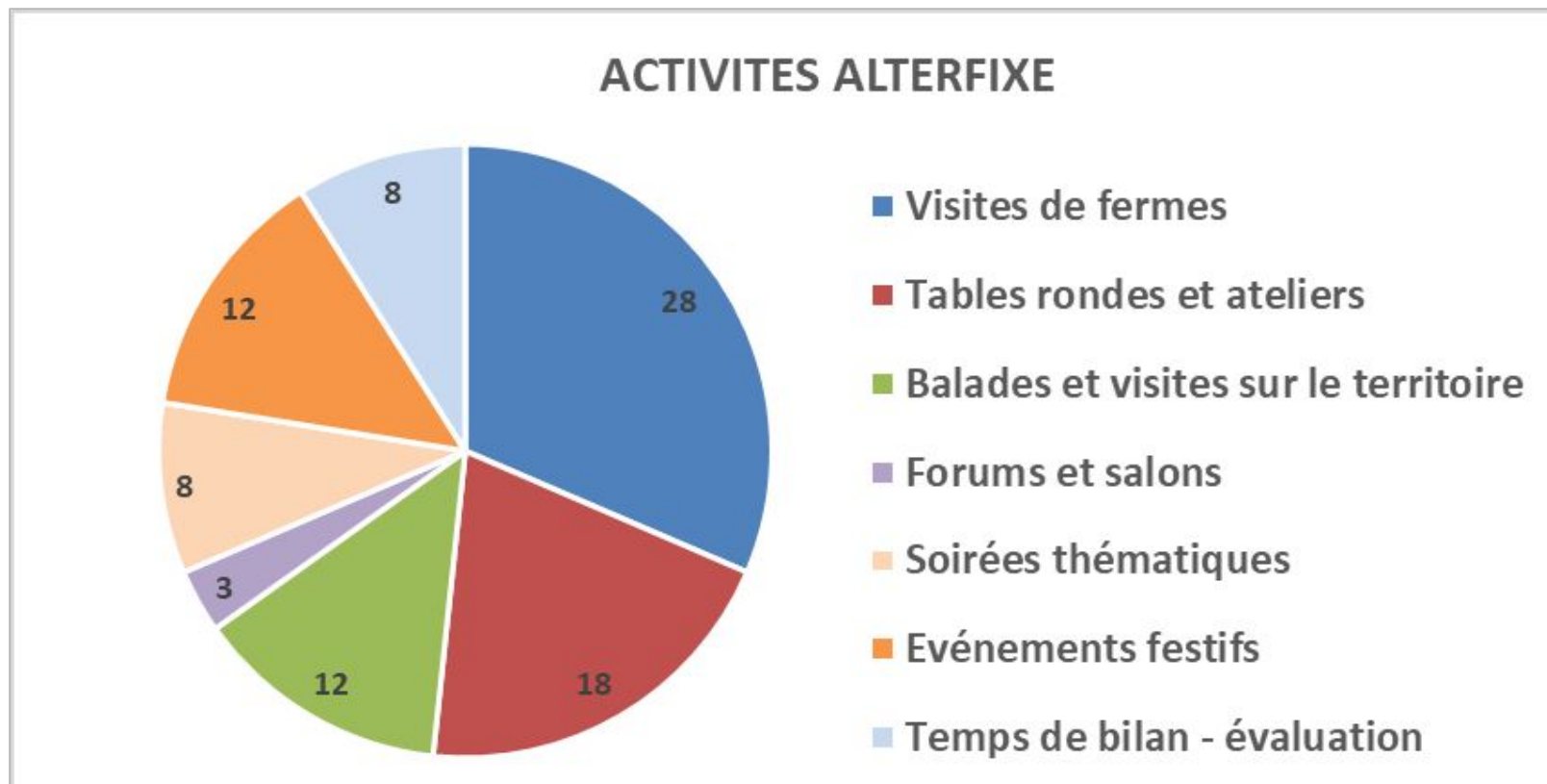
WE à Grazay - 21 – 23 février 2025

Thème : allier l'élevage au bocage

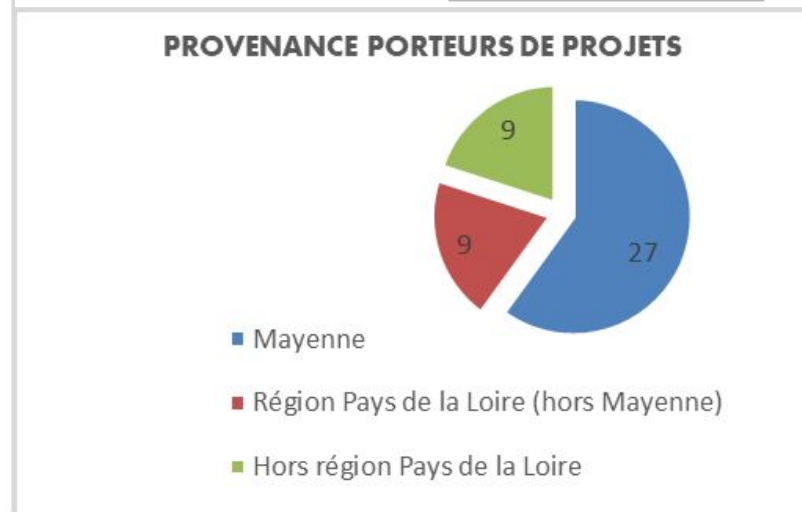
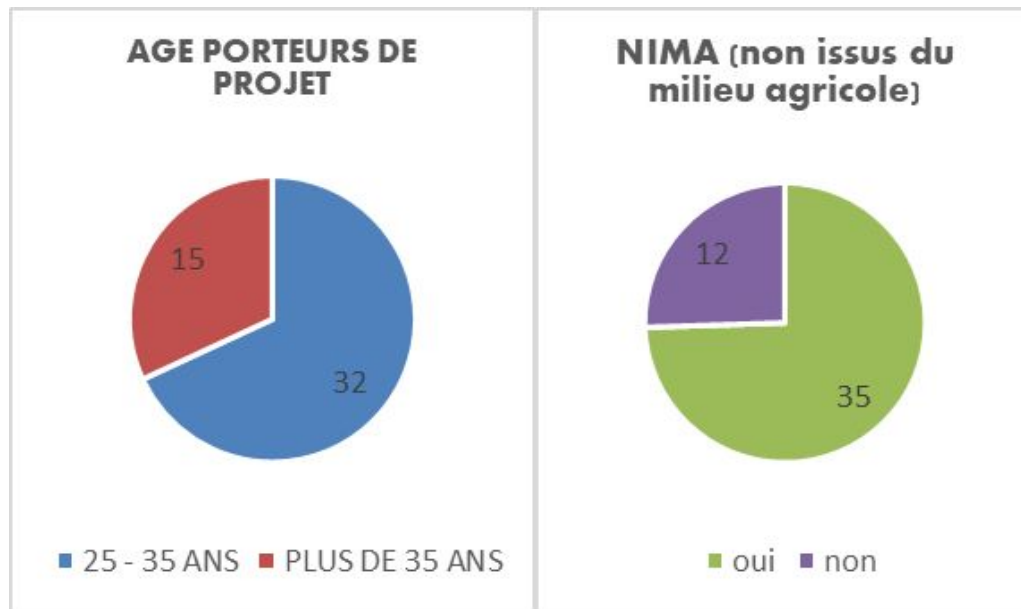
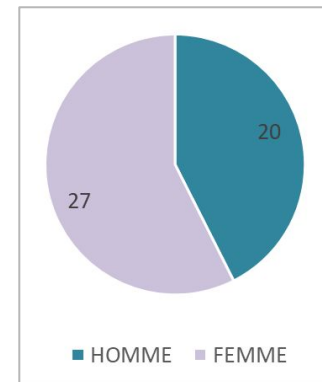


WE à Craon - 10 au 12 octobre 2025
Thème : Diversification des productions

FOCUS / Les activités proposées pendant Alterfixe

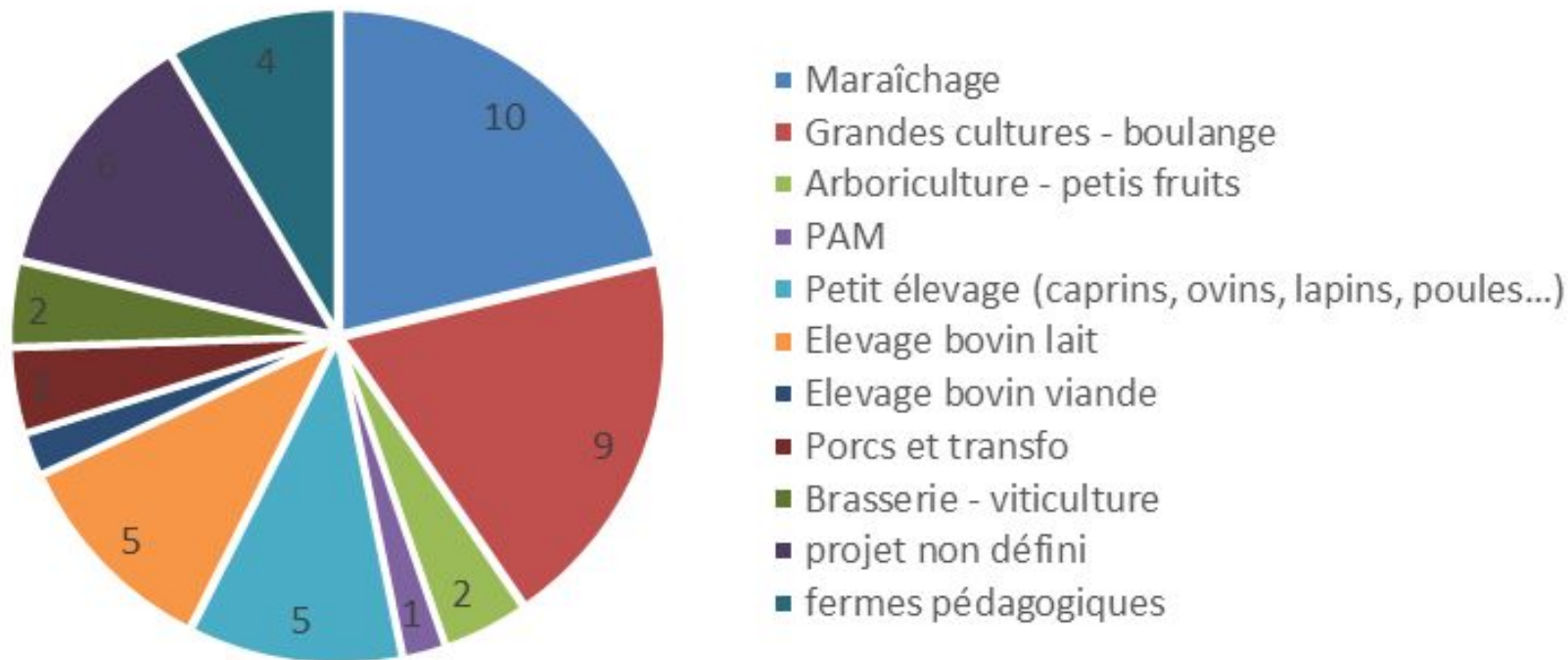


Profils des participant.e.s



Profils des participant.es : diversité de productions

PROJET DES PARTICIPANTS



Rencontres des professionnels du parcours à l'installation



Rencontre avec les acteurs d'accompagnement à l'installation :

CIAP, ADEARM, CIVAM AD, CIVAM BIO
Chambre d'agriculture, AFOC,
SAFER, TERRE DE LIENS, FEVE,
CFPPA de Laval,
Crédit Agricole, Crédit Mutuel, CIGALES,
AMAP, CPIE, MNE,
Accueil Paysan...



Forum des partenaires

Ateliers thématiques (ex : foncier, financements...)



Les partenaires d'Alterfixe

la liste n'est pas exhaustive...



CIVAM BIO 53
Les producteurs·ices BIO de la Mayenne



Lycée des Métiers de l'Agriculture, de l'Aquaculture et de l'Animalerie



MFR-CFA de l'HIPPODROME CRAON



AFOC MAYENNE



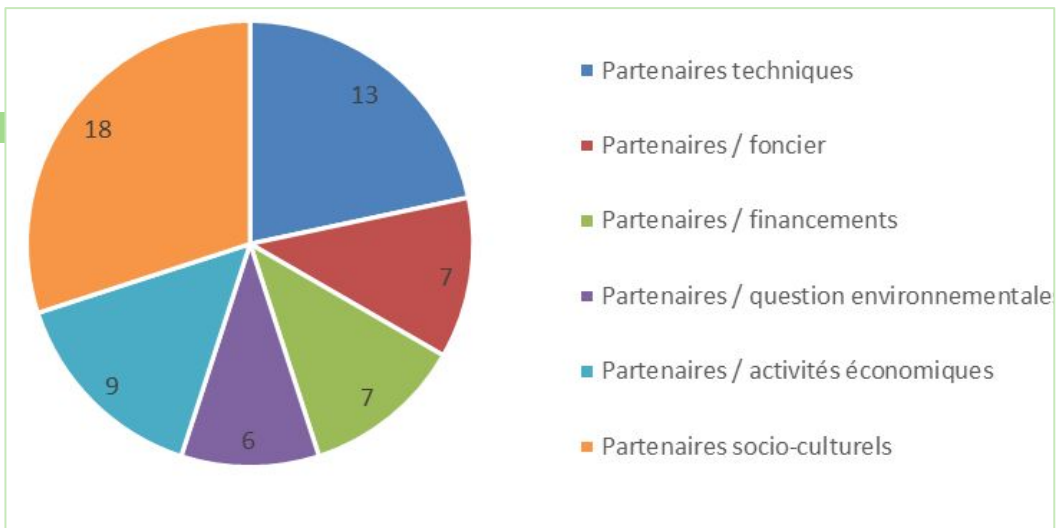
LE VOX MAYENNE
Cinéma Coopératif



BANQUE POPULAIRE **+X**



feve



■ Partenaires techniques

■ Partenaires / foncier

■ Partenaires / financements

■ Partenaires / question environnementale

■ Partenaires / activités économiques

■ Partenaires socio-culturels

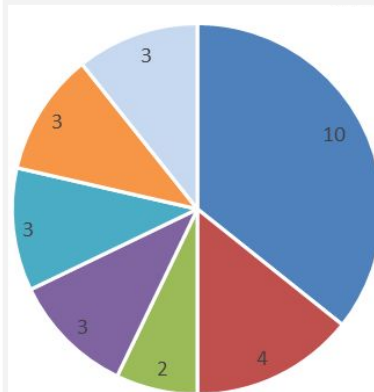
Visites de fermes (28) : à transmettre, en recherche de salariés/associés, diversifiées...



Aurélie Dordoigne, Ferme fruitière - confitures bio, en recherche d'associés



Gaëlle Gendry et Xavier Rebeyrat, Maraîchère - boulanger bio



- Maraichage - pépinière
- Arboreticulture - petits fruits
- Grande cultures - boulange - pâtes
- Polyculture élevage / accueil ferme
- Elevage bovin lait
- Elevage bovin allaitant
- Petit élevage (caprins, canards, poules...)



GAEC Esnault, Ferme laitière conventionnelle avec cultures et volailles, à céder



Vincent Jamois, Ferme Laitière Bio, à céder



GAEC de la Hairie, ferme laitière bio et agroforesterie, à céder



Joël et Cécile Turneau, ferme laitière conventionnelle, à céder

Tables-rondes, débats et ateliers (18 propositions)



Scénarios de reprise de fermes



“La place de l’eau en agriculture”



“Quel accès au foncier ?”



Table ronde
“Commercialisation”



Atelier “Financer son installation”



Atelier “Ancrage territorial”

Fil Rouge : convivialité, partage, temps festifs = DÉCOUVERTE D'UN TERRITOIRE



Repas partagés,
Bénévolat,
Randonnées
citoyennes,
Balades et
visites, Chant,
Bal folk, Cinéma,
Bars
associatifs... ..



Le bilan financier Alterfixe 53

CHARGES					PRODUITS						
	Prévisionnel	Réalisé 2024	Réalisé 11/2025	TOTAL		LAVAL	GRAZAY	DEVRON	CRAON	cumul 2025	TOTAL
Préparation - accompagnements des agriculteurs (fermes)	3000,00	2119,11	4951,11	7070,22	Prestation de service	395	835	1965	620	3420,3	3815,3
Frais de communication pour le grand public	3000,00	2082,85	1854,87	3937,72	inscriptions	395	835	1965	620		
Frais de communication pour les parcours immersifs	4000,00	1239,60	1004,72	2244,32							
Accompagnement des porteurs de projet	10000,00	6468,16	11515,29	17983,45	Subventions	24311		57589		57589	81900
Vie et gestion des mini-camps et du camp d'été	30000,00	7365,21	22323,01	29688,22	conseil départemental	8000		12000			20000
Animation, coordination, évaluation du projet	15 000,00	7375,64	15518,33	22893,97							
					PAT X4	7590		17710			25300
					Fondation Carasso	8721		27879			36600
TOTAL	65 000,00 €	26 650,57 €	57 167,33 €	83 817,90 €	TOTAL	8 395,00 €		3 815,30 €		61 009,30 €	85 715,30 €

- cofinancement DÉPARTEMENT + CARASSO + PAT = FORCE ---- **budget global à l'équilibre**
- problématique TRÉSORERIE = FAIBLESSE ---- **besoin versement dès le démarrage du projet**

Les temps dédiés à l'évaluation du projet

Des temps de bilan pendant les camps et WE

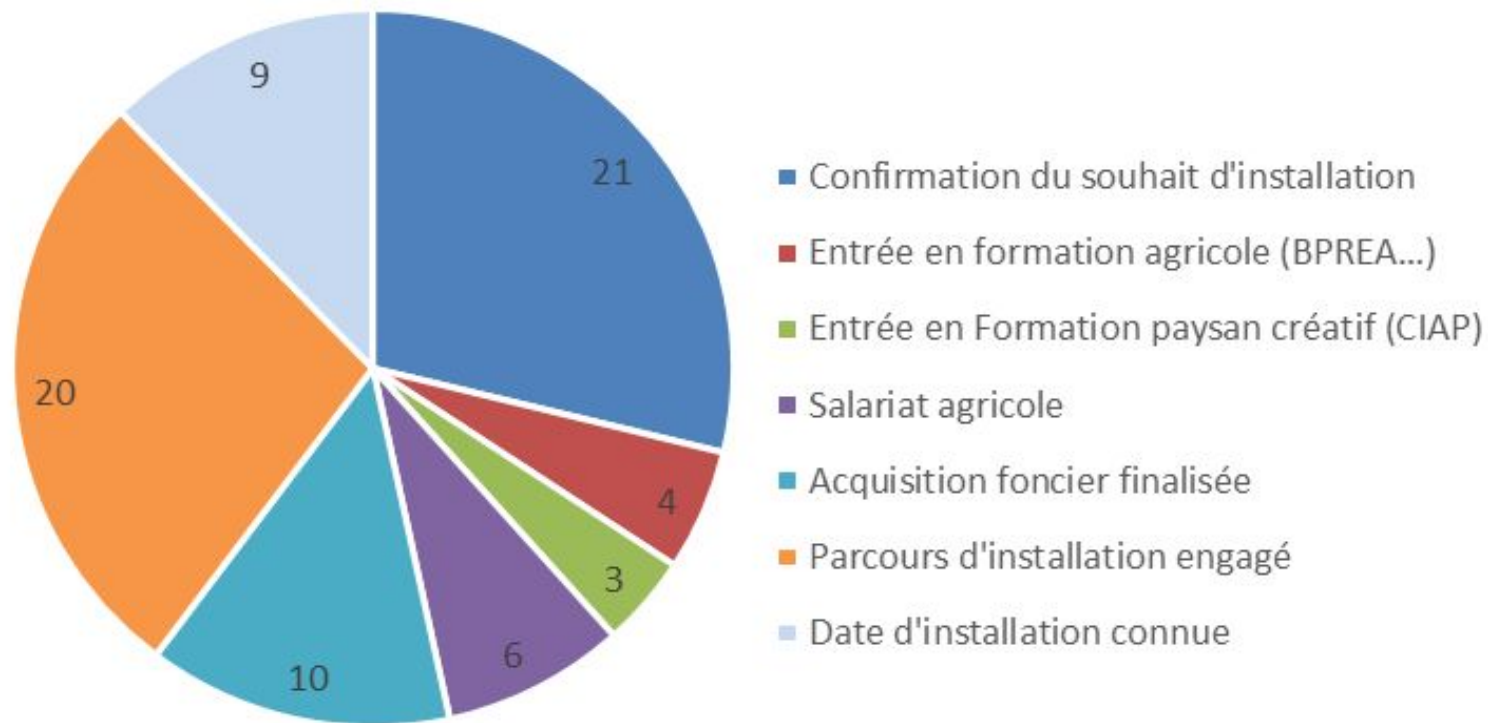
- Grazay : beaucoup d'émotions, bâtir la suite
- Montflours : bilan autour d'un verre (fiches porteurs de projet)
- Coëvrons : réunion / retours informels constructifs, réajuster format.
- Craon : Ateliers bilan du dimanche : récolte fructueuse

Moyens et outils :

- questionnaires, fiches d'évaluation,
- réunions, ateliers pendant les événements
- retours informels (rencontres, tel, mails...)



Retour sur l'avancée des projets des participant.e.s



Points faibles / Les cailloux d'Alterfixe



- **Format** : camp 15 j. format trop long, arrivées échelonnées, nuit à la cohésion de groupe
= *pistes : WE 3 jours (V soir au L) et Camp long (été) / ferme (9 jours max)*
- **Programme** : laisser + temps libre / intelligence collective sur projet
= *pistes : réserver des temps dédiés dans le programme*
- **Activités** : éviter choix multiples si intervenants, approfondir "scénarios reprises ferme"
= *pistes : prévoir un travail (visio) en amont des camps et WE*
(répartition PP sur activités, préparation activités avec PP)
- **Autogestion** : laisser plus de place / base volontariat, proposer des outils
= *pistes : réserver des temps dédiés dans le programme (surtout pour camp)*

Points forts / Les pépites d'Alterfixe



- **Cadre positif** (valeurs) bienveillance = confiance pour avancer sur son projet
- **Qualité de l'accueil et de l'organisation** = agréable, efficace, envie de revenir
- Une véritable **réponse aux attentes et enjeux / installation et transmission agricole** = écoute, rencontres, apprentissages, projection
- **Ancrage territorial** = valorisation de la dynamique (forte implication des acteurs), connexion aux réalités multiples d'un territoire
- **Réactivité / retours** = ex : animation des visites (coanimation pro+cédant, préparation en amont / problématiques spécifiques installation- transmission)
- **Collaboration fructueuse** = co-portage, co-élaboration, co-réalisation, co-évaluation
CIAP / 4PAT + appui réseau AF 61

ALTERFIXE : quels acquis et atouts pour l'avenir ?



- Altertribu 53 et au delà = un **réseau de porteur.euse.s de projets**
- **Territoires engagés** = sur toute la Mayenne,
- **Réseaux d'acteurs investis** = ex : multiplicité de partenaires mobilisés, motivés, renforcés ; rôle capital des bénévoles...
- **Impact sur l'installation - transmission** agricole = résultats prometteurs
- **Outils existants et partagés** = BDD, fiches évaluation, support d'animation, fiches de présentation partenaires, cartes...
- **Essaimage** en France, **structuration** Alterfixe national = **point d'appui** (outils, valeurs - charte, communication, réseau...)

Le mot de la fin, ou plutôt du début...

“Alterfixe, ce n’est pas une fin en soi, c’est un début.

Celui, peut-être, d’un projet d’installation. D’une envie de revenir.

Ou simplement d’une prise de conscience : celle que nos campagnes ont un avenir, si nous continuons à les faire vivre ensemble.”

Julie DUCOIN, Vice-présidente en charge de la Communication et de la participation citoyenne,
Communauté de communes des Coëvrons

Extrait du discours d’introduction du camp d’été Alterfixe / Coëvrons



Merci à tou.te.s...

- Les partenaires financiers : PATs, Conseil Départemental, Carasso
- Les chargées de mission + élu.e.s - administrateur.ice.s des collectivités et CIAP
- Les porteur.euse.s de projet
- Les bénévoles
- Les agriculteur.rice.s et artisan.ne.s
- Les partenaires (institutionnels, associatifs...)
- Les citoyen.ne.s des territoires

+ Une pensée pour notre collègue et ami Wojtek...



Ressources sur le projet

Site internet

<https://alterfixe.fr/>



Témoignages sur le WE à Montflours

<https://www.instagram.com/reel/DAqvK3dNTz9/?igsh=c3NtdmdyMm13dzU4>

<https://www.instagram.com/reel/DAqwYsIN3CE/?igsh=MXRyYzVwaTZhZHZ1bg%3D%3D>

Vidéo Réel média sur le camp des Coévrons

<https://www.instagram.com/reel/DNn7Ts9i34d/?igsh=MTcybjNkbmhhZGZ1cA%3D%3D>

A RETENIR : Alterfixe en quelques mots

CONVIVIALITÉ - LIENS - RÉSEAUX

IMPACT RÉEL / INSTALLATION - TRANSMISSION

MULTIPLICITÉ et ENGAGEMENT des ACTEURS

TERRITOIRES MAYENNAIS DYNAMIQUES

ALTERFIXE SE STRUCTURE / ESSAIME